

# HET PLATTELANDS PARLEMENT



## • PROGRAMMA •

workshops, lezingen, presentaties

### Wij (ver)bouwen als dorp zorgwoningen

In Austerlitz en Luttenberg nam een groep inwoners het initiatief om zelf zorgwoningen, resp. een gebouw te kopen en dit te (ver)bouwen tot zorgwoningen. Hiertoe werd door de coöperatie Austerlitz Zorgt de WoonStichting 'Nu voor Straks' opgericht en in Luttenberg stichting 'LuttenbergWoont'. Zo kunnen in beide plaatsen behoeftige ouderen langer in hun eigen dorp blijven wonen. Nieuwe vormen van eigendom en exploitatie brengen nieuwe problemen met zich mee. Gelukkig kunnen we dit ook omkeren. Want ook kansen en oplossingen dienen zich aan! Een workshop over dorpen die zelf woningen exploiteren door Jan Cremer (Austerlitz) en Herman Holtmaat (Luttenberg).

### WoonRUIMTE voor jongeren in eigen dorp

Bij bijna ieder dorpsontwikkelingsplan staat het wel op de agenda: de wens om jongeren te behouden voor het dorp en hen een goede en betaalbare woonplek te bieden. Begrippen als tijdelijkheid, flexibele oplossingen en creatief denken kunnen helpen. In Gelderland zijn ze ermee aan de slag gegaan. Aan de hand van hele verschillende voorbeelden nemen Bernard Smits (Woningbouwvereniging Gelderland) en Lex Hoefsloot (DKK Gelderland) u mee op een 'inspiratietoer' langs initiatieven met hobbels en drempels. Gelukkig kent het inspiratieparcours ook trajecten wind mee. Aan bod komen jongerenhuisvesting in een boerderij, in industrieel erfgoed; een CPO-project en een bijzonder tijdelijk woonconcept: de terugkeerkeet!

### Van Dorpshuis naar Huis van het dorp

Een plek waar activiteiten worden georganiseerd; waar verenigingen bijeen komen; waar ideeën worden uitgewisseld en plannen gesmeed. Het gebouw is geen doel op zich maar staat ten dienste van gemeenschapsvorming. Voor bewoners

en gemeente is het van belang te onderzoeken welke behoefte er is voor die ontmoetingsruimte en welke accommodaties er zijn die passen bij de wensen. Een workshop waarin Piet ten Haaf (Spirato) de noodzaak van dergelijke processen toelicht en Gerard Witlox vertelt over het door hem begeleide proces in Tienray.

### Dorpshuis: goed exploiteren door slim beheren

Wat doe je wanneer het dorp een multifunctioneel gebouw heeft, maar met moeite het hoofd boven water houdt? Dan ga je slim beheren. Veel MFA's en dorpshuizen zijn op zoek naar de gouden formule. Uiteraard is dit maatwerk: door op creatieve manier nieuwe huurders, vrijwilligers of gebruikers te betrekken; door nieuwe verdienmodellen of door slim om te gaan met gedeelde ruimtes; door duurzamer te worden en energiekosten te verlagen of te delen met de rest van het dorp. Maar hoe pak je dat (als bestuur of dorp) vervolgens aan? Een workshop van Angelieke Huisman (directeurbestuurder Holstohus Olst-Wijhe) en Tom Jannink (dorpshuizenconsulent OVKK).

### Mensen van ver, kansen dichtbij

Statushouders vestigen in dorp of kern. Het is één van de thema's van onze tijd. Een thema dat nogal eens stof doet opwaaien. Toch blijkt op het platteland vaak voldoende draagvlak voor het vestigen van statushouders. Er zijn dorpen die dit als kans ervaren; soms heel pragmatisch: omdat daardoor het leerlingenaantal van een school stijgt, het dorp verjongt, de middenstand opleeft. Nieuwe mensen, andere culturen, het kan een stimulans zijn voor de levendigheid en leefbaarheid. Vanuit Friesland worden ervaringen vanuit de praktijk gedeeld en vanuit Drenthe (BOKD) doen twee studenten verslag van hun onderzoek naar statushouders en kansen voor het dorp. Deze workshop brengt u in beweging!

### Coöperatie: klassiek en kansrijk

Deze presentatie zou ingeleid kunnen worden door de jingle 'Herinnert zich u deze nog???''. Want coöperaties, dat waren bestuursvormen die vooral rond de vorige eeuwwisseling, tot in de jaren zestig, in zwang waren. Via de coöperatie konden producenten – lees: boeren – en consumenten zich verenigen en zo samen doelen realiseren die voor elk individu onbereikbaar zouden zijn geweest. Het was een vliegwieltje voor een emancipatieproces van veel groepen. De coöperatie als verenigingsvorm werd sleets, doch beleefd in hernieuwde vorm anno nu een revival. Verschillende modellen verschijnen. Een dorpscoöperatie is daar één van. Wie echter op zoek is naar een stevig verdienmodel moet groter denken en komt uit bij de gebiedscoöperatie! Laat u meenemen in een levendig, prikkelend en interactief betoog door lector duurzaam ondernemen, Willem Foorhuis (Hanzehogeschool Groningen).

### Het dorp verdient een coöperatie

Een sterke organisatie die diensten levert en geheel in handen van de dorpsbewoners is. Een organisatievorm met toekomst, of het nu kleinschalig of complex grootschalig is. Een workshop vanuit twee geheel verschillende coöperaties: Estella Franssen van de Ulebelt stimuleert consumenten om samen rechtstreeks in te kopen bij boeren in hun eigen buurt, via een voedselcoöperatie. Mireille Groot Koerkamp is in Broekland net zo'n voedselcoöperatie gestart. Thijs Rutten van coöperatie Steingood in Beringe, vertelt over het Limburgse initiatief.

### Erven voor Ouderen

Mensen op het platteland wonen van oudsher samen met meerdere generaties op boerenerven. Tot in de 20e eeuw kwam het nog veel voor dat er voor grootouders een huisje op het erf van de oude boerderij was. Vanaf de jaren zestig is de tendens dat ouderen die niet meer in staat zijn om een zelfstandig huishouden te voeren een plek in een verzorgingstehuis. Maar tijden veranderen en de maatschappelijke tendens nu is dat ouderen zo lang mogelijk zelfstandig wonen; steeds meer in nieuwe woonvormen, steeds vaker samen met anderen. Tegelijkertijd is er een ontwikkeling waarbij agrarische erven zonder functie komen.

Ervenconsulent Anneke Coops (Het Oversticht) vertelt over een onderzoek (drie pilots) naar herbestemming van erven in woongemeenschappen voor ouderen. Pieter Parmentier (initiatiefnemer van woonerf Het nieuwe veld, Diepenveen) belicht zijn ervaringen.

Voor deze workshop kunt u van te voren een casus inleveren die tijdens de workshop verkend wordt. Daarbij worden mogelijkheden van initiatiefnemer, ontwikkelaar, gemeente en locatie bekeken. Stuur voor meer informatie of het aandielen van een casus een mail naar [communicatie@lvkk.nl](mailto:communicatie@lvkk.nl)

### Dorpen met een gouden randje

Maar liefst 28 dorpen meldden zich dit jaar aan voor de Dorpsvernieuwingsprijs. Dat betekent meer aanmeldingen dan ooit van dorpen die werken aan het realiseren van eigen voorzieningen. Voorzieningen die belangrijk zijn voor de leefbaarheid van het dorp omdat ze bijdragen aan duurzaamheid, getuigen van visie op langere termijn, innovatief zijn, of bijdragen aan een groter netwerk met bovendorpse belangen. Een aantal dorpen pitcht mooie initiatieven. Laat u inspireren en luister en zie wat zij met gemeenschappelijke inspanning en kracht voor elkaar brengen.

### Grijp je kans met de Omgevingswet

In 2019 zal Nederland anders worden. Dan treedt de Omgevingswet in werking. Een wet die 26 bestaande wetten bundelt in één groot kader. Er komt meer ruimte voor initiatieven, er gelden meer algemene regels, er moet integraal worden samengewerkt. En, belangrijk, de wet brengt de burger in positie. "Maar verandert er daadwerkelijk wel zoveel?" en "als je regels loslaat, vrijheid schept, is het dan niet juist menseigen om in de praktijk zoveel mogelijk houvast te gaan zoeken?", vraagt Sjors de Vries (Ruimtevolk) zich af. Wat betekent de Omgevingswet voor inwoners van kleine kernen, wat zijn de kansen? De burger aan zet, hoe verandert dan de relatie van en met de overheid. Vertegenwoordigers van twee belangenorganisaties die al anticiperen op de Omgevingswet zullen hun ervaringen delen: Jettie Rattink van de Vereniging Markdal duurzaam en vitaal en Onno van Bekkum van de coöperatie Bommelerwaard.

### Gemeente durf te participeren: Wmo en Omgevingswet

De Wmo geeft kansen aan bewoners voor eigen initiatief en verantwoordelijkheid. In de praktijk gaan gemeenten zeer verschillend om met ruimte voor bewoners. Is dat straks bij de Omgevingswet ook zo?

Otwin van Dijk, burgemeester van Oude IJsselstreek, was eerder als Kamerlid wetgever. Hoe ziet hij de kansen voor succesvolle bewonersinitiatieven en welke rol speelt de opstelling van gemeente en bewoners daarbij?

### Welzijn, wonen en zorg in eigen hand: Dat is pas gezond!

Niet afhankelijk van anonieme grootschalige zorgaanbieders, maar kleinschaliger betrokken zorg binnen de gemeenschap. Een trend die past in een groeiende behoefte aan eigen verantwoordelijkheid en initiatief en tevens binnen een kanteling in paradigma en bewustzijnsontwikkeling. Een workshop vanuit persoonlijke betrokkenheid door Jitske Tiemersma, actief binnen het platform Nederland Zorgt Voor Elkaar en 'Omzien'.

### Zullen we de dorpsraad maar opheffen?

Rol en functie van de dorpsraad veranderen. Minder commentaar op anderen (gemeente) en meer zelf doen. Initiatieven ondersteunen en met elkaar verbinden. Procesbegeleider binnen de gemeenschap. Een workshop met vertegenwoordigers van dorpsnetwerken die nieuwe stappen zetten, onder leiding van Ben van Essen (VKKL; LVKK).

### Openbaar vervoer: Door wie en Voor wie?

Mobiliteit: een van de kernbegrippen om ontwikkelingen in de laatste decennia te typeren. Maar op het platteland wordt gesneden in de 'dunne lijnen'. Bewoners nemen zelf initiatief om de mobiliteit van plattelanders en wijkbewoners te organiseren. Een workshop met Jan Jaspers van Wensbus Boekend (bij Blerick) en een vertegenwoordiger van ROCOV Gelderland.

### Zorg op afstand brengt zorg dichtbij

We leven langer, wonen langer thuis en wensen als consumenten optimale zorg. Dit een enorme uitdaging voor de zorgsector. Digitale zorg kan hierbij helpen. Denk aan beeldbellen met je zorgverlener, het thuis inzien van je medische gegevens, virtual reality, het monitoren van je eigen gezondheid

met 'wearable devices' of het thuis uitvoeren van urine en/of bloedtests. Tom van de Belt werkt als assistent professor digitale zorg bij het Radboudumc RShape Center for Innovation, Nijmegen. Tijdens deze interactieve sessie laat hij zien wat op dit moment mogelijk is en welke toepassingen er in de nabije toekomst aan zitten te komen. De focus ligt hierbij op de kansen voor zorgconsumenten in kleine kernen.

### Dorpshuizen en de Wmo-scan

De Wmo-scan maakt nieuwe doelgroepen voor dorpshuizen zichtbaar. Denk o.a. aan kwetsbare ouderen, jongeren, mensen met een afstand tot de arbeidsmarkt, De scan inspireert om na te denken over activiteiten waarvoor nog geen aanbod is. En met welke partners dat wordt gedaan. Zoals bijvoorbeeld de vrijwilligers van Zorg Verandert, die met cliënten, ouderen en mantelzorgers stilstaan bij de veranderingen in de zorg en ondersteuning.

## RELATIE LANDELIJK EN STEDELIJK GEBIED

Tijdens het PlattelandsParlement organiseert de P10, het verband van vijftien grote plattelandsgemeenten, de kennisbijeenkomst Stad en Ommeland. De workshops Rural mining en Sociale innovatie, die binnen dit thema georganiseerd worden, zijn toegankelijk voor alle deelnemers aan het PlattelandsParlement; de expertmeeting is besloten.

De nabijheid, van zowel hoog stedelijk als landelijk gebied, is een kwaliteit die Nederland in internationaal opzicht uniek maakt. Toch is door toenemende aandacht voor steden en verstedelijking onvoldoende aandacht voor een sterke samenwerking tussen stedelijk en landelijk gebied. Dit zet de waarden van het landelijk gebied onder druk. Dit terwijl het landelijk gebied potentieel een hoofdrol speelt in de oplossing van een aantal van Nederlands grootste maatschappelijke opgaven, zoals klimaatbestendigheid, bereikbaarheid en de energietransitie. Samen met experts en belanghebbenden gaat de P10 op zoek naar urgente thema's die als kapstok fungeren voor een waardevolle uitwisseling tussen landelijke en stedelijke gebieden in Nederland.

### Rural mining

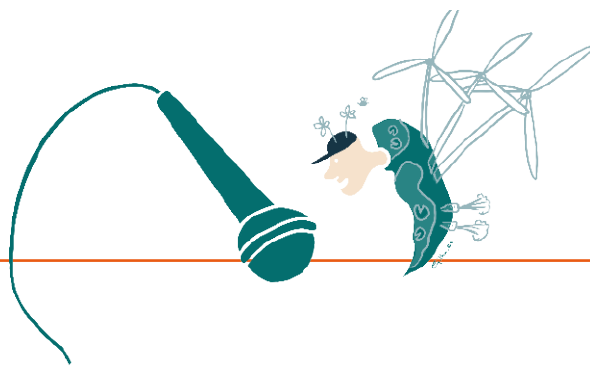
Het platteland als voorraadkast van de dichtere bevolkte gebieden in Nederland. Uitwisseling in productie van energie, grondstoffen, voedsel, etc. Hoe zorgen we voor een efficiënt, duurzaam, waardevol en eerlijk gebruik van de aanwezige waarden en hulpbronnen? Esthetisch, biologisch/ecologisch, programmatisch en sociaal? Discussie: deelname vrij.

### Sociale innovatie

De schaal, beperkte voorzieningen en sociale binding op het platteland, vormen een goede basis voor en bron van sociale innovatie. Hoe profiteert de stad mee van de sociale innovatie van het platteland en andersom? Discussie: deelname vrij.

### Expertmeeting

Welke overige onderwerpen dragen bij aan interactie tussen platteland en stad? We gaan tijdens deze expertmeeting op zoek naar onderwerpen die als geleider kunnen dienen voor een waardevolle uitwisseling tussen stedelijke en landelijke gebieden. Bijvoorbeeld recreatie, ecosysteemdiensten of zorg. Expertmeeting: deelname op uitnodiging (max. 10 – 15 personen + 5 wildcards!).



# DAGPROGRAMMA

- 10.00 uur** Opening door dagvoorzitter Eric van Oosterhout met Leidy van der Aalst, voorzitter LVKK; Marianne Besselink, burgemeester Bronckhorst en Ellen van Selm, voorzitter P10  
Optrommelen! Film door Serge Calon over Optrommelactie in Weerdinge (olv Femke Heythekker) met muzikale begeleiding door leden Kameropera
- 10.30 uur** Workshops, presentaties, lezingen
- 11.30 uur** Workshops, presentaties, lezingen
- 12.30 uur** Lunch en bekijken inzendingen Dorpsvernieuwingsprijs
- 13.30 uur** Workshops, presentaties, lezingen
- 14.30 uur** Workshops, presentaties, lezingen
- 15.30 uur** Optrommelactie punten Gespreksagenda  
Afsluiting door voorzitter en Tweede Kamerleden
- 16.00 uur** Borrel

Er is geen voorinschrijving voor de workshops, presentaties en lezingen. U kunt op de dag zelf besluiten waar u aan deelneemt. Wel geldt: vol is vol.

# SCHEMA WORKSHOPS, PRESENTATIES, LEZINGEN

HET  
PLATTELANDS  
PARLEMENT

10.30

Wij (ver)bouwen als dorp zorgwoningen

Van Dorpshuis naar Huis van het dorp

Coöperatie: klassiek en kansrijk

Mensen van ver, kansen dichtbij

Grijp je kans met de Omgevingswet

Rural mining

11.30

WoonRUIMTE voor jongeren in eigen dorp

Dorpshuis: goed exploiteren door slim beheren

Welzijn, wonen en zorg in eigen hand: Dat is pas gezond!

Het dorp verdient een coöperatie!

Grijp je kans met de Omgevingswet

Sociale innovatie

13.30

Erven voor ouderen

Openbaar vervoer. Door wie en Voor wie?

Coöperatie: klassiek en kansrijk

Dorpen met een gouden randje

Gemeente durf te participeren! Wmo en Omgevingswet

14.30

Wij (ver)bouwen als dorp zorgwoningen

Dorpshuizen en de Wmo-scan

Zorg op afstand brengt zorg dichtbij

Dorpen met een gouden randje

Zullen we de dorpsraad maar opheffen?

Expertmeeting